



MARUTO
Elevator Installation & Repair

Company Profile **会社案内**

株式会社 **マルトエレベーター**
Maruto Elevator Co.,Ltd

もっと安全に
さらに便利に

エレベーターの
安心を支える企業です

代表挨拶

「お客様にとって最善は何か？」
それは我々が簡単に決められることではなく、
常にお客様の目線、ご利用者様の立場に立ち
最適な製品の提案・施工をすること。
そして安心安全をお約束することだと考えております。

製品を提案をする営業、製品を選定する設計、
現地にて取付けをする施工は、
それぞれ別の企業が請負うのが一般的ですが、
弊社ではその全てを1社で完結することが
お客様によりご満足いただける
最善の方法だと考えております。

これからも1台1台、
お客様の想像以上のご期待に沿えますよう
全従業員一丸となって取り組んで参ります。

代表取締役 都丸 将大



責任のある施工で
安全な暮らしを提供します



会社概要 Company overview

本社	〒210-0806 神奈川県川崎市川崎区中島 2-19-7
大阪営業所	〒551-0033 大阪府大阪市大正区北恩加島 1-2-13
電話番号	044-276-8957
FAX	044-276-8958
E-mail	info@maruto-ev.co.jp
WEB	http://maruto-ev.co.jp
設立	2012年4月23日
代表者	代表取締役 都丸 将大
建設業許可	神奈川県知事 許可(般-3)第88505号 機械器具設置工事業
産業廃棄物 収集運搬業許可	東京都・神奈川県・千葉県・埼玉県 許可番号 185552号

社是 Policy

お客様目線に立ち
自信あふれるサービスを
提供し続ける

社訓 Motto

- ・人より早く歩け
- ・チャレンジし続けよ
- ・感謝を忘れるな
- ・目標は高く持て
- ・仲間に貢献せよ
- ・技を磨け
- ・考えて動け
- ・妥協するな
- ・整理整頓を怠るな
- ・規律を考えよ

会社沿革 History

- 2010年12月 ● 個人事業主としてマルチエレベーターを開業
神奈川県を中心にメンテナンス業務を開始
- 2012年4月 ● 株式会社マルチエレベーターとして法人成り
(代表取締役 都丸将大)
会社設立に伴い本社を幸区小倉に置く
ホームページを開発
- 2013年9月 ● ホームページを開発
- 2015年11月 ● 業務拡大に伴い本社を川崎区中島に移転
12月 ● 産業廃棄物収集運搬業許可を取得
- 2016年4月 ● 業務拡大に伴い大阪営業所を開発
6月 ● 保守管理事業の業務拡大に伴い、
24時間365日対応のコールセンターを設置
- 2018年3月 ● 業務拡大に伴い大阪営業所を大正区北恩加島に移転
8月 ● マグネットLEDレトロフィットキットの取扱を開始
- 2021年5月 ● 機械器具設置工事業許可を取得



トータルコストを下げ、性能&イメージUP!

「ご利用者のニーズに応じたワンストップサービスをご提供

調査・ご提案・製品運搬・施工廃材運搬まで、ワンストップでお引き受けさせていただきます。その為、余計な費用をお客様がお支払いする事なく、高品質なリニューアルプランをフェアプライスにてご提案させていただいております。

1 スタandardパッケージプラン

主要機器を中心に新機器にリニューアル。当社が提案する最もStandardなプラン。次のステップで意匠更新を行うなど、段階的リニューアルのファーストステップです。

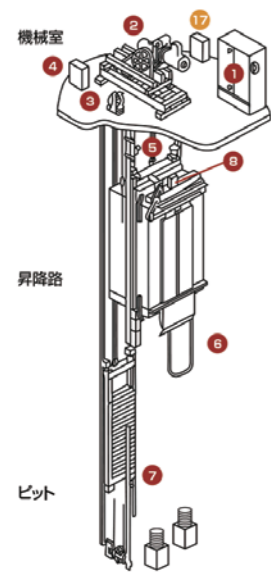
2 イメージUPプラン

センスよく居心地のよい快適空間に。かご内の化粧シート・天井・床から照明と多彩なプランで美しく、かご内&乗場のイメージアップを図ります。

3 オプションプラン

もっと安心・便利・快適に。ご高齢者・お子様等に配慮した新機能を提供します。

ロープ式



1 Standardパッケージプラン

- | | | |
|------------|---------------|------------------|
| 機械室 | 昇降路ビット | かご内 |
| ① 制御盤 | ⑤ 主・調速機ロープ | ⑨ かご内操作盤、デジタル表示器 |
| ② モーター・巻上機 | ⑥ 制御ケーブル | 乗場 |
| ③ 調速機 | ⑦ リミットスイッチ | ⑩ 乗場操作盤、デジタル表示器 |
| ④ P/S 波地震計 | ⑧ ドアコントローラー | |

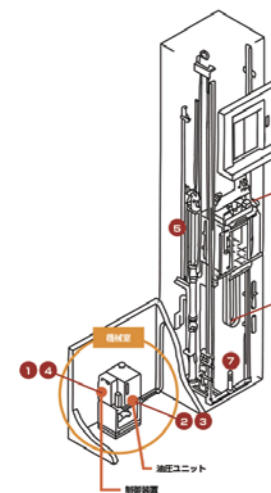
2 イメージアッププラン

- | | |
|---------------|-------------|
| かご内 | 乗場 |
| ⑪ かご内化粧シート | ⑮ 乗場およびかごの扉 |
| ⑫ かご内天井 | ⑯ 乗場扉化粧シート |
| ⑬ カゴ内照明 LED 化 | |
| ⑭ 床タイル | |

3 オプションプラン

- | | | |
|-------------|--------------|----------------|
| 機械室 | かご内 | 乗場 |
| ⑰ 停電時自動着床装置 | ⑱ 防犯カメラ | ⑲ 鏡 |
| | ⑲ オートアナウンス機能 | ⑳ 副操作盤 |
| | ⑳ 手すり | ㉑ マルチビームドアセンサー |

油圧式



1 Standardパッケージプラン

- | | |
|------------|---------------|
| 機械室 | 昇降路ビット |
| ① 制御盤 | ⑤ 主ロープ |
| ② 油圧ユニット | ⑥ 制御ケーブル |
| ③ 作業油 | ⑦ リミットスイッチ |
| ④ S 波地震計 | ⑧ ドアコントローラー |

2 イメージアッププラン

- | | |
|---------------|-------------|
| かご内 | 乗場 |
| ⑨ かご内化粧シート | ⑬ 乗場およびかごの扉 |
| ⑩ かご内天井 | ⑭ 乗場扉化粧シート |
| ⑪ 照明 (LED ほか) | |
| ⑫ 床タイル | |

3 オプションプラン

- | | |
|--------------|----------------|
| かご内 | 乗場 |
| ⑮ 防犯カメラ | ⑲ 鏡 |
| ⑯ オートアナウンス機能 | ⑲ 副操作盤 |
| ⑰ 手すり | ⑳ マルチビームドアセンサー |

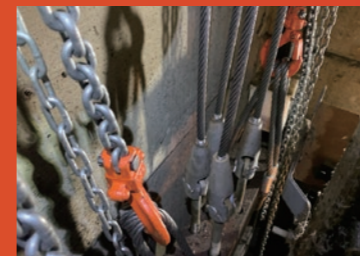


修繕事業

入手困難になったメーカー部品も 開発・設計・製作します

「対応の難しい案件もフェアプライスに施工

ロープ交換・シーブ交換・ベアリング交換など機械的な修繕工事はもちろんのこと。インバーター交換・シーケンサ交換等の電気関連の修繕工事も得意としております。



年間 100 台超えのロープ交換実績があります。



オリジナル治具の開発・制作を自社で行っております。



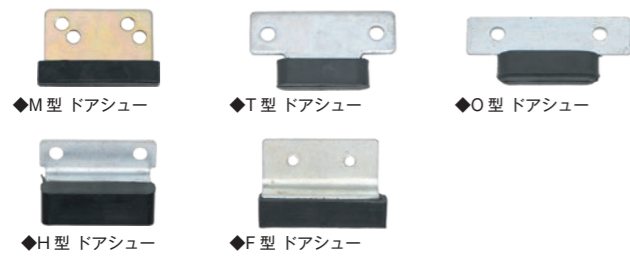
供給停止になったパーツも弊社で制作可能です。

部品販売事業

各メーカー・機種に対応した製品販売

各種保守会社様との販売実績あり！
既製品だけでなく、オリジナル製品の販売も行っております。

ドアシュー



◆M型 ドアシュー
◆T型 ドアシュー
◆O型 ドアシュー
◆H型 ドアシュー
◆F型 ドアシュー

安川電気製 G7 インバーター



◆CIMR-G7A25P51 5.5KW
◆CIMR-G7A27P51 7.5KW
◆CIMR-G7A27P51 7.5KW
◆CIMR-G7A20111 11.0KW
◆CIMR-G7A20151 15.0KW
◆CIMR-G7A20180 18.5KW
◆速度制御カード PG-B2

DCドアコントローラー・オートマシン



◆DC300

メンテコン



◆O型 メンテコン

マルチビームドアセンサー・マルチビーム内蔵セフティシュー



◆M型 マルチビーム内蔵セフティシュー
◆H型 マルチビーム内蔵セフティシュー
◆T型 マルチビーム内蔵セフティシュー
◆917C マルチビームドアセンサー
◆917A マルチビームドアセンサー
◆マルチビーム用電源 BOX
入力電源 AC110orDC24
接続接点 1N0&1NC

ドアモーター



◆T型 DC ドアモーター 70W
◆T型 CH90型 DC
ドアモーター 70W
(パンフレスタム 5MS)
各種プーリーを用意しております。
◆H型 DC ドアモーター 80W
◆H型 DC ドアモーター 150W
スプロケット付き
◆M型 AC ドアモーター
PG 付き SE-JR
◆T型 AC ドアモーター
TBL-i TS4507 N1228 E200
PG・プーリー付き

センサー・スイッチ



◆[ADS-83-W3] センサー
◆[PSMO-15G1] センサー
◆[EE-SPX 303N]
ドア近接 センサー
◆[GX-F15A]
ドア近接センサー
◆三菱 DS-131] ゲートスイッチ
◆[日立] ゲートスイッチ
◆[DS-121] ゲートスイッチ
◆M型 リミットスイッチ
B 接点
◆H型 リミットスイッチ
B 接点

LED 照明

安定器不要！取付金具不要！マグネット取付型なので簡単に取付可能です！取付後のレイアウト変更も簡単です。



◆マグネット LED 【10W】
小型なので15Wタイプとの併用も可能
本製品はサークルLEDパネルライト1本、
電源装置1台、マグネットのセットです。
全長約160mm(サークライン10~15W相当)
20セット単位の販売となります。
◆マグネット LED 【12W】
小型なので15Wタイプとの併用も可能
本製品はサークルLEDパネルライト1本、
電源装置1台、マグネットのセットです。
全長約160mm(サークライン10~15W相当)
20セット単位の販売となります。
◆マグネット LED 【18W】
本製品はサークルLEDパネルライト1本、
電源装置1台、マグネットのセットです。
全長約225mm(サークライン30W相当)
20セット単位の販売となります。
◆LED パネルライト 24W
マグネット取付型
本製品は LED パネルライト 3本、
電源装置 1台、マグネットのセット
全長約 520mm(24W 相当です)
10 セット単位の販売となります。
◆マグネット LED
レトロフィットキット
お使いの機器がグロースター方式の場合はグロー球を外し、
工事不要で使用可能です。
グローランプの付いていない
ラビットスタート方式、
インバーター方式の場合は直結工事が必要です。
お気軽にお問い合わせください。
◆30W サークライン
◆20W 直管型
◆30W 直管型

廃盤になった部品も 代替品・オリジナル製品で 対応可能！

各メーカーに対応した既製品だけでなく、
機種ごとにドアモーターやドア近接化などのご提案もしております。
お気軽にご連絡ください！

保守管理事業

メーカーメンテナンスから

年間40% コストダウン

DOWN

実績
多数

保守管理台数300台！

多くのお客様からご好評を頂き、お陰様で保守管理台数は300台を超えました。
保守管理業務の内容は、メーカー系列のメンテナンス会社が行う内容と変わりません。

緊急時
も
安心

緊急時 24時間365日対応！

「急に故障した」「部品が破損した」といった急なトラブルにもすぐに対応致します。
「もしも」の時も安心です！

お問い合わせ

Tel: 044-276-8957



株式会社マルトエレベーター
公式LINEからの
お問い合わせも大歓迎！
友だち登録はこちら▶

